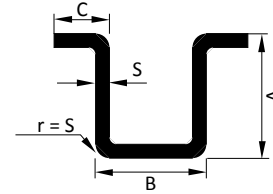


Profilati a freddo



PROFILATI A FREDDO "OMEGA"

In qualità DX51 – DD11 - S235 - S275 -
S355 - CORTEN



Dimensioni	Spessore									
	1,50	2,00	2,50	3,00	3,50	4,00	5,00	6,00	7,00	8,00
B x A x C mm	Peso kg/m									
50x50x20	2,05	2,65	3,21							
25x60x20		2,57	3,11	3,61						
34x60x22			3,37							
35x60x22				3,94						
40x60x25		2,96	3,6	4,2						
45x60x25		3,04	3,7	4,31						
50x60x25		3,12	3,8	4,43						
38x70x30						6,14				
50x70x25		3,44	4,19	4,9						
50x75x25		3,59	4,39	5,14						
60x75x25		3,75	4,58	5,37						
40x80x25		3,59	4,39	5,14						
40x90x25		3,91	4,78	5,61						
50x100x30		4,53	5,56	6,55	7,5	8,4				
60x100x30			5,76	6,79	7,77	8,72				
50x110x30			5,96	7,02	8,05	9,03				
50x120x30		5,32	6,35	7,49	8,6	9,66	11,66			
60x120x30			6,54	7,73	8,87	9,97	12,05			
80x120x40			7,33	8,67	9,97	11,23	13,62			
80x150x45				10,32	11,89	13,43	16,37	19,14	21,75	24,19
80x180x40				11,5	13,27	15	18,33	21,5	24,5	27,33
100x180x50				12,44	14,37	16,25	19,9	23,38	26,69	29,84
110x180x60				13,15	15,19	17,19	21,08	24,79	28,34	31,73

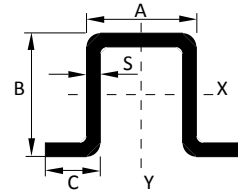


TABELLE COMPARATIVE DI PORTATA

Dim.	sp (mm)	F (cm ²)	G (kg/m)	JX (cm ⁴)	WX (cm ³)	Jy (cm ⁴)	Wy (cm ³)	Acciaio	Sigma	Carico lineare massimo in kg/m riferito alla luce espressa in m										
										1,5	2	2,5	3	3,5	4	4,5	5	5,5		
35 x 50 x 30	2	3,44	2,8	12,42	4,5	15,55	3,57	Fe360 Fe510 fr=1/200	1570 2370	251	141	90	63	46	35	28	23	19		
												379	213	137	95	70	53	42	34	28
	2,5	4,2	3,3	14,73	5,36	18,75	4,36			297	125	64	37	23	16	11	8	6		
35 x 60 x 30	2	4,04	3,18	20,37	6,14	18,57	4,08	Fe360 Fe510 fr=1/200	1570 2370	343	193	123	86	63	48	38	31	25		
												517	291	186	129	95	73	57	47	38
	2,5	5	3,93	24,38	7,33	22,4	4,07			487	205	105	61	38	26	18	13	10		
35 x 75 x 30	2	4,64	3,65	35,36	8,64	20,2	4,44	Fe360 Fe510 fr=1/200	1570 2370	482	271	174	121	89	68	54	43	36		
												728	410	262	182	134	102	81	66	54
	2,5	5,75	4,52	42,14	10,23	24,39	5,42			-	356	182	106	67	45	31	23	17		
80 x 150 x 45	2,5	11,17	8,78	344,84	45,74	194,12	23,96	Fe360 Fe510 fr=1/200	1570 2370	2553	1436	919	638	469	359	284	230	190		
												3854	2168	1388	964	708	542	428	347	287
	3	13,35	10,48	406,38	53,9	228,82	28,42			-	-	-	1030	649	434	305	222	167		
										3009	1692	1083	752	553	423	334	271	224		
										4542	2555	1635	1135	834	639	505	409	338		
										-	-	-	-	764	512	360	262	197		

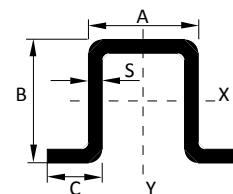


TABELLE COMPARATIVE DI PORTATA

Dim.	sp (mm)	F (cm ²)	G (kg/m)	JX (cm ⁴)	WX (cm ³)	Jy (cm ⁴)	Wy (cm ³)	Acciaio	Sigma	Carico lineare massimo in kg/m riferito alla luce espressa in m											
										1,5	2	2,5	3	3,5	4	4,5	5	5,5			
60 x 100 x 30	2,5	7,5	6	101,98	20	69,01	12	Fe 360 Fe 510 fr= l/200	1570 2370	1128	634	406	282	207	159	125	101	84			
	3	8,94	7,1	119,01	23,54	80,79	14,17			-	-	526	305	192	128	90	66	49			
										1314	739	473	349	241	185	146	118	98			
										1984	1116	714	496	364	279	220	179	148			
										-	-	614	355	224	150	105	77	58			
60 x 120 x 30	2,5	8,5	6,8	161,03	26,7	77,29	13,44	Fe 360 Fe 510 fr= l/200	1570 2370	1490	838	537	373	274	210	166	134	111			
	3	10,14	8,06	185,35	30,52	90,55	15,88			-	-	-	481	303	203	143	104	78			
										1704	958	613	426	313	240	189	153	127			
										2572	1447	926	643	472	362	286	231	191			
										-	-	-	554	349	234	164	120	90			
80 x 120 x 40	2,5	9,5	7,6	195,27	32,07	162,02	20,9	Fe 360 Fe 510 fr= l/200	1570 2370	1790	1007	644	448	329	252	199	161	133			
	3	11,34	9,03	229,66	37,86	190,72	24,76			-	-	-	583	367	246	173	126	95			
										2113	1189	761	528	388	297	235	190	157			
										3190	1795	1149	798	586	449	354	287	237			
										-	-	-	686	432	289	203	148	111			
80 x 150 x 45	2,5	11,17	8,78	344,84	45,74	194,12	23,96	Fe 360 Fe 510 fr= l/200	1570 2370	2553	1436	919	638	469	359	284	230	190			
	3	13,35	10,48	406,38	53,9	228,82	28,42			-	-	-	1030	649	434	305	222	167			
										3009	1692	1083	752	553	423	334	271	224			
										4542	2555	1635	1135	834	639	505	409	338			
										-	-	-	-	764	512	360	262	197			

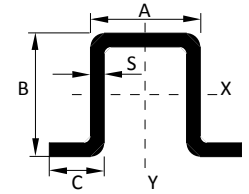


TABELLE COMPARATIVE DI PORTATA

Dim.										Carico lineare massimo in kg/m riferito alla luce espressa in m					
	A x B x C	sp (mm)	F (cm ²)	G (kg/m)	JX (cm ⁴)	WX (cm ³)	Jy (cm ⁴)	Wy (cm ³)	Acciaio	Sigma	1,5	2	2,5	3	3,5
80 x 180 x 40	2	10,24	8,03	436	48,98	124,16	13,95	Fe 360 Fe 510 fr= l/200	1570 2370	2734 4127	1538 2322	984 1486	684 1032	502 758	384 580 549
	2,5	12,75	10	538,64	59,86	152,7	17,45			3342 5044	1880 2837	1203 1816	835 1261	614 926	470 709 679
	3	15,24	11,65	639,385	71,04	180,42	20,38			3966 5986	2231 3367	1428 2155	991 1497	728 1100	558 842 806
	4	20,16	15,28	834,7	92,74	233	29,87			5177 7815	2912 4396	1864 2813	1294 1954	951 1435	728 1099 1052
90 x 180 x 40	2	10,44	8,19	451,35	51,17	213,08	23,94	Fe 360 Fe 510 fr= l/200	1570 2370	2856 4312	1607 2425	1028 1552	714 1078	525 792	402 606 569
	2,5	13	10,23	561,58	63,07	257,5	29,09			3521 5315	1980 1990	1267 1913	880 1329	647 976	495 747 708
	3	15,54	12,2	662	75,05	311,25	35,16			4189 6324	2357 3557	1508 2277	1047 1581	769 1162	589 889 834
	4	20,56	16,14	865,21	98,2	402,21	45,7			5482 8275	3083 4655	1973 2979	1370 2069	1007 1520	771 1164 1090
100 x 180 x 40	2	10,64	8,35	468,98	53,56	261,82	26,44	Fe 360 Fe 510 fr= l/200	1570 2370	2990 4513	1682 2539	1076 1625	747 1128	549 829	420 635 591
	2,5	13,25	10,4	576,43	66,56	340,19	34,34			3716 4945	2090 2781	1338 1780	929 1236	682 908	522 695
	3	15,84	12,43	648,07	78,99	399,3	40,53			4409 5888	2480 3312	1587 2120	1102 1472	810 1081	620 828 817
	4	20,96	16,45	899,12	103,83	215,46	51,54			5796 8749	3260 4922	2087 3150	1449 2187	1065 1607	815 1230 1133

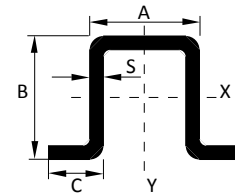
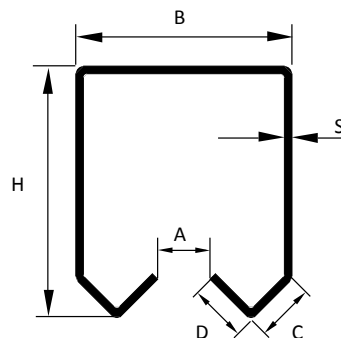


TABELLE COMPARATIVE DI PORTATA

Dim.									Carico lineare massimo in kg/m riferito alla luce espressa in m									
	sp (mm)	F (cm ²)	G (kg/m)	JX (cm ⁴)	WX (cm ³)	Jy (cm ⁴)	Wy (cm ³)	Acciaio	Sigma	4,5	5	5,5	6	6,5	7	8		
80 x 180 x 40	2	10,24	8,03	436	48,98	124,16	13,95	Fe 360 Fe 510 fr= 1/200	1570 2370	304	246	203	171	146	126	96		
												459	371	307	258	220	190	145
												386	281	211	163	128	103	69
	2,5	12,75	10	538,64	59,86	152,7	17,45					371	301	249	209	178	153	117
										560	454	375	315	269	232	177		
										477	347	261	201	158	127	85		
	3	15,24	11,65	639,385	71,04	180,42	20,38			441	357	295	248	211	182	139		
										665	539	445	374	319	275	210		
										566	352	310	239	188	150	101		
	4	20,16	15,28	834,7	92,74	233	29,87			575	466	385	324	276	238	182		
										868	703	581	488	416	359	275		
										739	538	405	312	245	196	131		
90 x 180 x 40	2	10,44	8,19	451,35	51,17	213,08	23,94	Fe 360 Fe 510 fr= 1/200	1570 2370	317	257	212	179	152	131	100		
												479	388	321	269	230	198	152
												399	291	219	169	133	106	71
	2,5	13	10,23	561,58	63,07	257,5	29,09					391	317	262	220	187	162	124
										591	478	395	332	283	244	187		
										497	362	272	210	165	132	88		
	3	15,54	12,2	662	75,05	311,25	35,16			465	377	312	262	223	192	147		
										703	569	470	395	337	290	222		
										586	427	321	247	194	156	104		
	4	20,56	16,14	865,21	98,2	402,21	45,7			609	493	408	343	292	252	193		
										919	745	615	517	441	380	291		
										766	558	419	323	254	203	136		
100 x 180 x 40	2	10,64	8,35	468,98	53,56	261,82	26,44	Fe 360 Fe 510 fr= 1/200	1570 2370	332	269	222	187	159	137	105		
												501	406	336	282	240	207	159
												415	303	227	175	138	110	74
	2,5	13,25	10,4	576,43	66,56	340,19	34,34					413	334	276	232	198	171	131
										549	445	368	309	263	227	174		
										490	258	269	207	163	130	87		
	3	15,84	12,43	648,07	78,99	399,3	40,53			490	397	328	276	235	202	155		
										654	530	438	368	314	270	207		
										574	418	314	242	190	152	102		
	4	20,96	16,45	899,12	103,83	215,46	51,54			644	522	431	362	309	266	204		
										972	787	651	547	466	402	308		
										796	580	436	336	264	211	142		

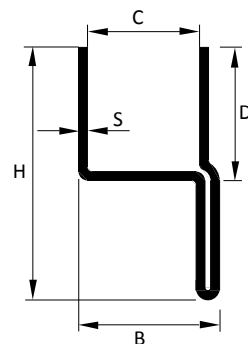
MONOROTAIE - in qualità DX51 - DD11 - S235 - S275 - S355 - CORTEN

Tipo	Dimensioni mm						Peso Kg/m
	B	H	C	D	A	S	
A	57	67	15	10	13,7	3	4,92
B	42	54	12,5	8	8	2,5	3,12
C	33	34	9,5	6,5	10,5	2	1,74



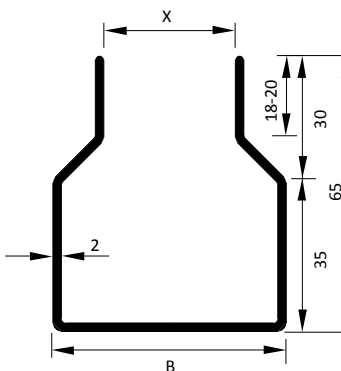
PROFILATI PORTA PANNELLI - in qualità DX51 - DD11 - S235 - S275 - S355 - CORTEN

Tipo	Dimensioni mm					Peso Kg/m
	B	H	C	D	S	
PP1	37	57	31	30	2	2,20
PP2	43	72	37	45	2	2,78
PP3	47	67	41	40	2	2,65
PP4	57	72	51	45	2	3,03



PROFILATI PORTA TELAI - in qualità DX51 - DD11 - S235 - S275 - S355 - CORTEN

Tipo	Dimensioni mm		Peso Kg/m
	X	B	
PT1	31	65	3,160
PT2	36	70	3,240
PT3	41	75	3,320
PT4	51	85	3,470



FERMA VETRO A SCATTO - in qualità DX51 - DD11 - S235 - S275 - S355 - CORTEN

Dimensioni mm			Peso Kg/m
B	H	S	
12	12	1,25	0,31
12	16	1,25	0,39
12	19	1,25	0,45

